

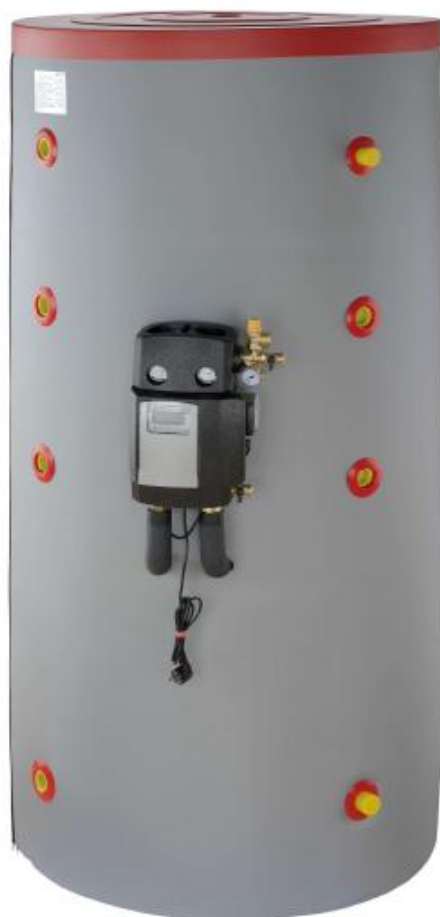
Solárny zásobník CW+

CW+ 800, CW+ 1000

Technické údaje

Rozmery

Výkonové grafy a tlakové straty

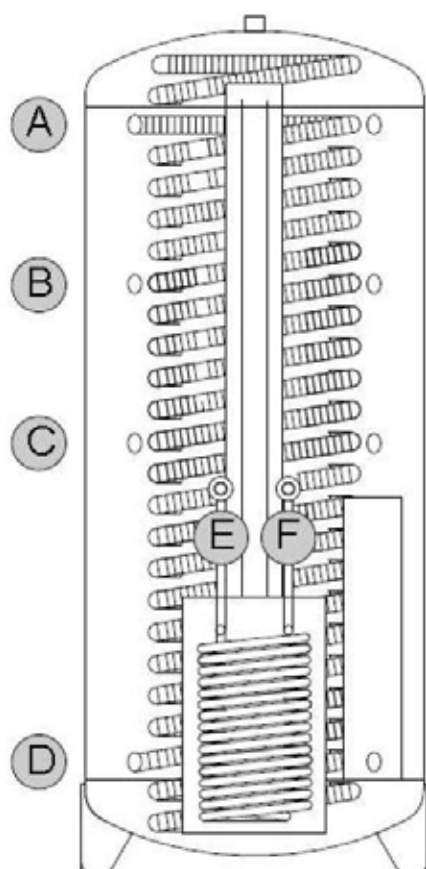


Kombinovaný zásobník

- Vrstvový nabíjací systém
- integrovaná príprava TUV prietochne cez vysokovýkonné vlnovcové potrubie z ušľachtilej ocele
- pružne a bez trenia zavesené vlnovcové potrubie zabezpečuje dlhodobú odolnosť proti tvorbe vodného kameňa.
- Vrátane solárnej stanice namontovanej priamo na zásobník
- vysoko účinný solárny výmenník z medenej rebrovej rúry
- 2 lišty pre plynulé nastavenie polohy teplotných senzorov
- nepatrná tepelná strata cez 100 mm mäkkú PU tepelnú izoláciu
- záruka 10 rokov

Solárna stanica:

čerpadlová skupina PW R2 eco 15/6
integrovaný odlučovač vzduchu
pripravené na zapojenie k el. sieti
integrovaný dvojokruhový solárny regulátor
C R2 S4
2 uzatváracie guľové ventily s gravitačnými
brzdami, teplomer, tlakomer, poistný ventil
6 bar, prietokomer



Technické údaje

- vysoko účinný solárny výmenník z medenej rebrovej rúry vstavaný v stratifikátore
- pripojenie na solárny výmenník 2x3/4"
- pripojenia na zásobníku 6 x 5/4"
- pripojenie vykurovacieho okruhu vstup: 5/4"
spätočka: 5/4" s nátok. krytom
- prevádzkový tlak v zásobníku do 3 bar
- prevádzkový tlak v okruhu TÚV do 6 bar
- max. prevádzková teplota v zásobníku do 95 °C

Vlnovcové potrubie z ušľachtilej ocele
Priemer DN 32
Pripojenie 5/4"

Technické údaje

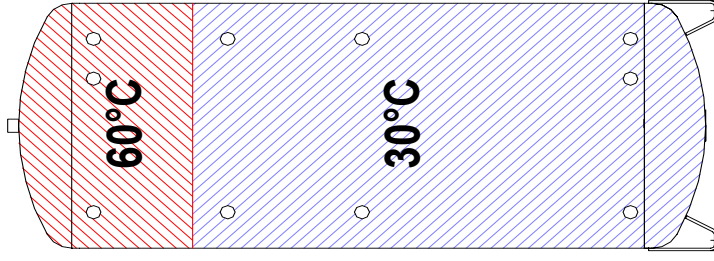
	Vlnovcová rúra			Solárny výmenník		Hmotnosť kg
	Plocha	Objem	Tlak. strata pri 3000 l/h	Plocha	Objem	
	m ²	l	mbar	m ²	Liter	
CW+ 800 compact	6,8	36,8	548	3,2	2,2	155
CW+ 1000 compact	6,8	36,8	548	3,2	2,2	170

Rozmery

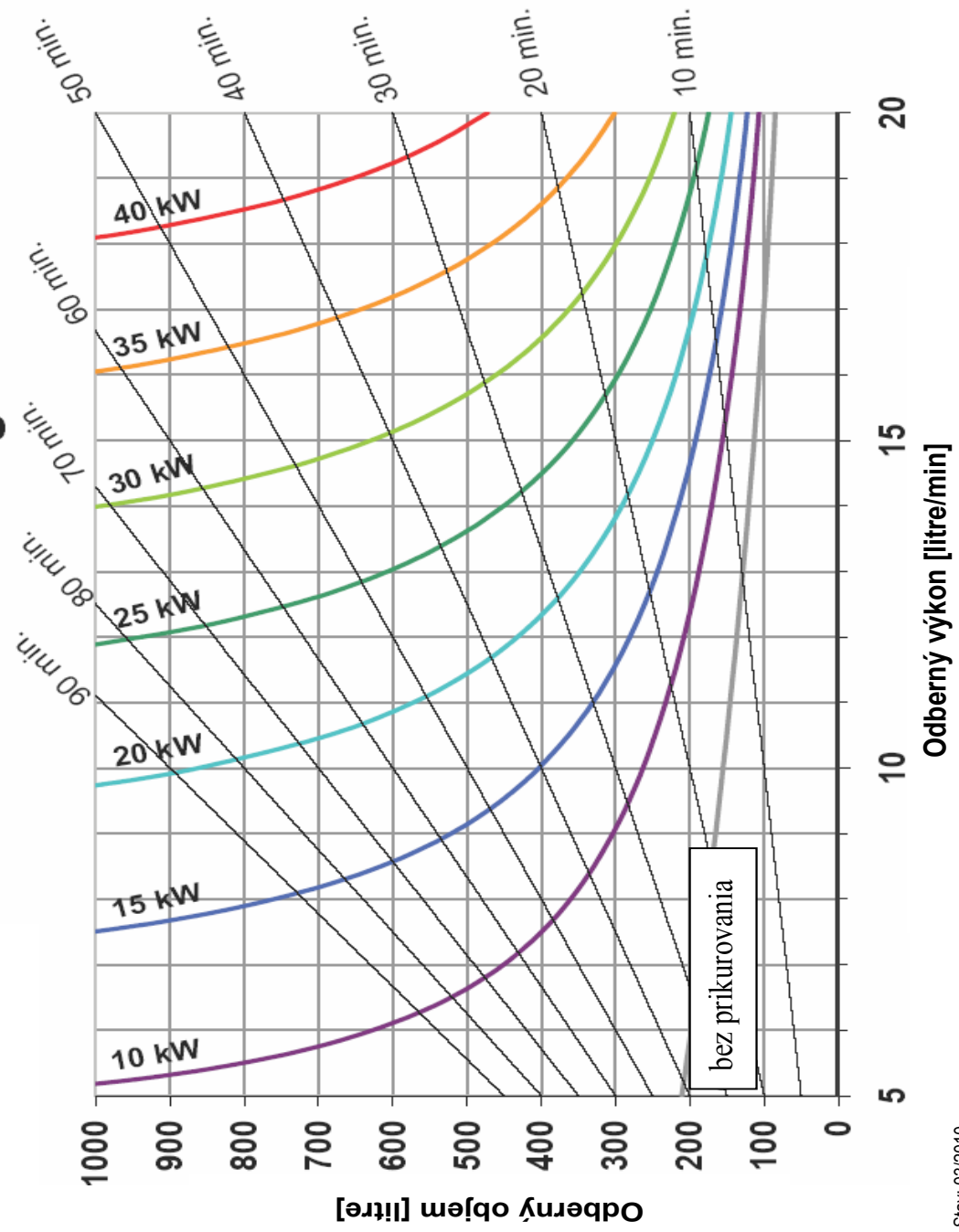
	Priemer		Výška		Klopná výška mm	Rozmer A mm	Rozmer B mm	Rozmer C mm	Rozmer D mm	Rozmer E/F mm
	bez izol.	s izol.	bez izol.	s izol.						
	mm	mm	mm	mm						
CW+ 800 compact	790	990	1808	1880	1860	1808	1565	1235	905	245
CW+ 1000 compact	790	990	2010	2080	2060	2008	1765	1301	1005	245

Zásobník CW+ 800

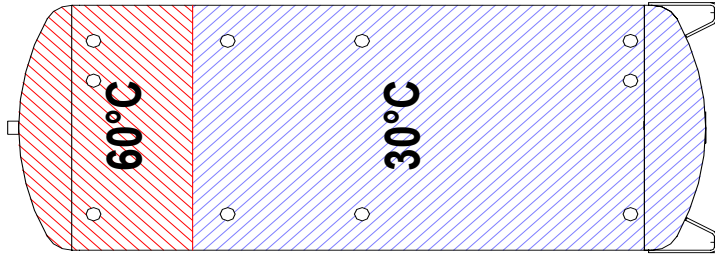
Predzásobenie so 60°C



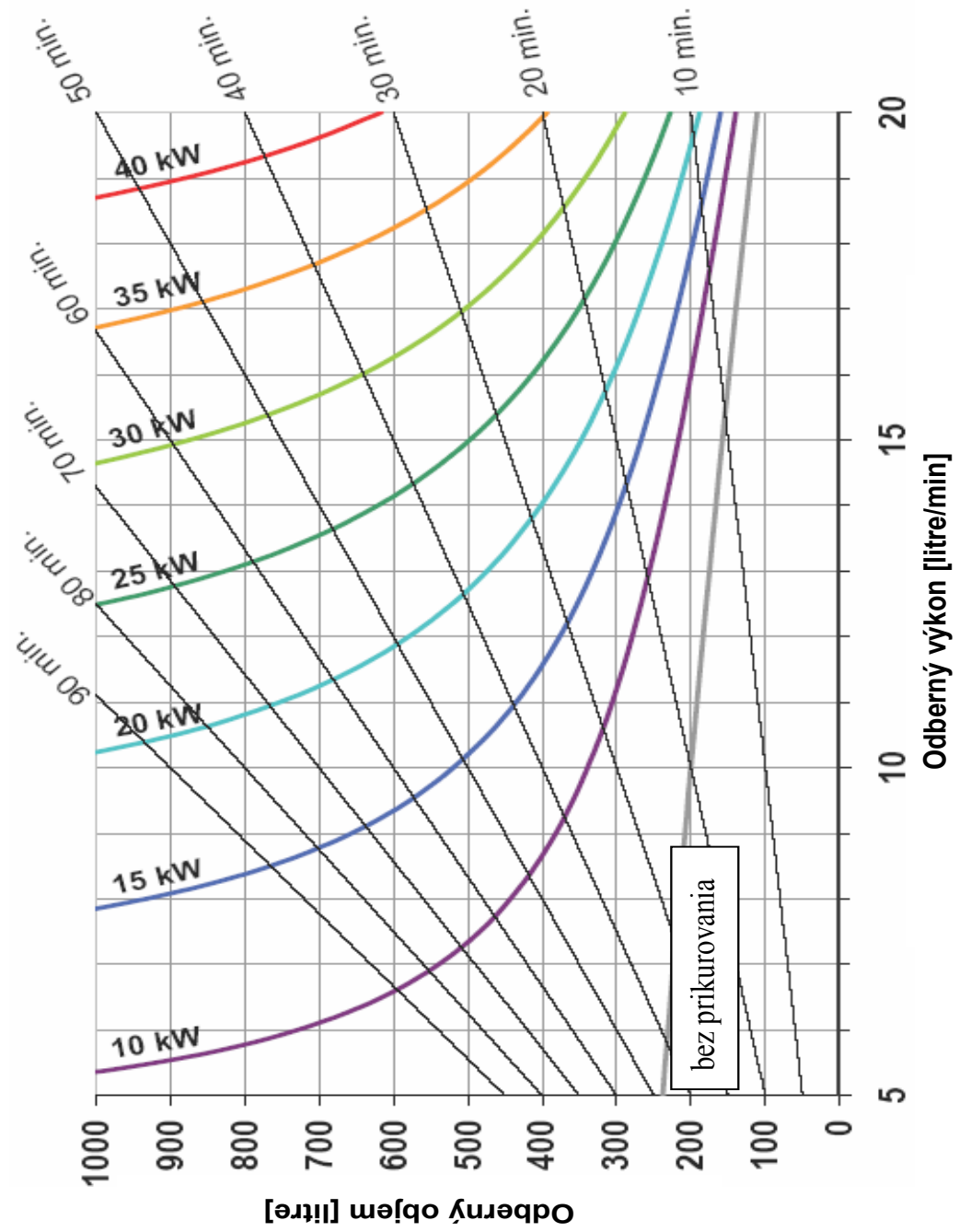
Predzásobenie:
60 °C do 125 cm nad dnom
pod 30 °C
Pitná voda studená: 10 °C
Pitná voda teplá: 45 °C



Zásobník CW+ 1000 Predzásobenie so 60°C



Predzásobenie:
 60 °C do 142 cm nad dnom
 pod 30 °C
 Pitná voda studená: 10 °C
 Pitná voda teplá: 45 °C



Tlakové straty pri odbere TÚV (vlnovcové potrubie)

